

1

¿Qué ha pasado en las cuencas de los ríos Cauca y San Jorge?



27 de agosto/2021: rompimiento del dique marginal del río Cauca en Caregato (San Jacinto del Cauca).

Febrero - Marzo/2022: afectación del avance en las obras de cierre en Caregato por creciente del Cauca, condición que mantiene el ingreso del río hacia el Bajo San Jorge-La Mojana.

2

¿Qué ha pasado recientemente (01 al 04 de julio)?



Lluvias en amplios sectores de La Mojana, en su mayoría en horario nocturno, así como en el Alto San Jorge, Bajo Cauca, Bajo Nechí y Bajo Magdalena.



Ascenso en: *i)* Río San Jorge, incluyendo ciénagas y caños, especialmente las áreas de drenaje con ingreso del río Cauca y *ii)* Bajo Magdalena entre El Banco y Plato.



Reporte comunitario



Inundaciones por ingreso del río Cauca en áreas de drenaje de: *i)* caño San Matías: desde Los Arrastres (Guaranda) hasta Parcelas de Santa Fe (San Benito Abad); *ii)* caño Rabón: desde Gavalda (Guaranda) hasta La Plaza (San Benito Abad) y *iii)* caño Viloría: desde Cecilia (Ayapel) hasta Cuiva (San Benito Abad).

Se destaca que en estos corredores se han excedido los niveles de inundación alcanzados durante el 2021, afectando incluso zonas de albergues temporales.

Inundaciones por muy altos niveles y anegamiento del suelo, en: *i)* corredor del río San Jorge (Ayapel-Magangué); *ii)* corredor de los caños Mojana, Pancegüita y sistema cenagoso asociado, *iii)* corredor del río Cauca (Guacamayo-Playa Alta, al norte de Achí); *iv)* cultivos en la comunidad de El Pital; *v)* comunidades de Las Flores y La Costera (San Marcos).

3

¿Qué esperamos (04 al 05 de julio)?



Lluvias principalmente en la noche y madrugada por sectores a lo largo de La Mojana, y en las cuencas del Bajo Nechí, Alto San Jorge y Bajo Cauca.

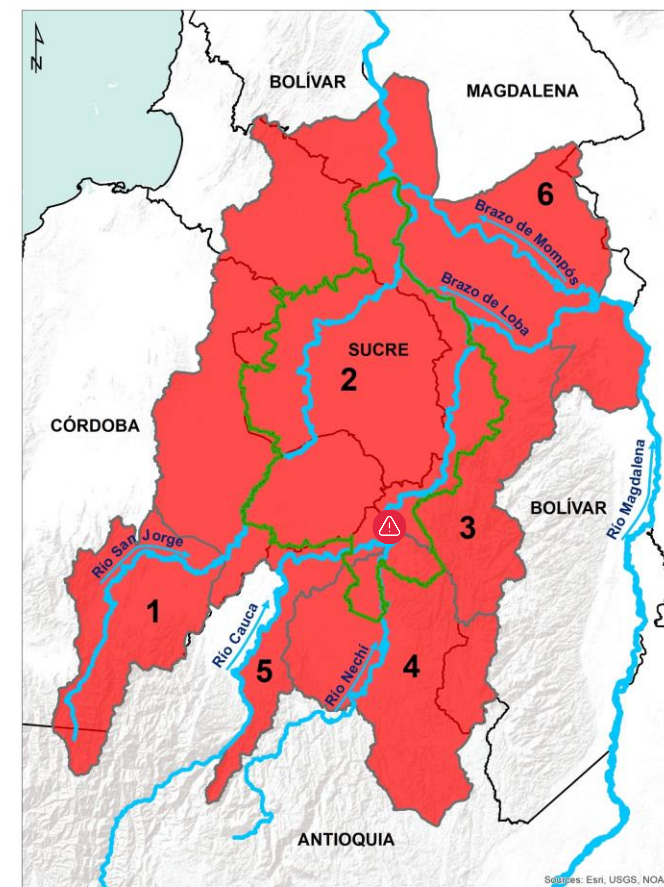


Ascenso en las cuencas de los ríos: *i)* San Jorge (alta y baja); *ii)* Cauca entre Cáceres y Nechí; *iii)* Bajo Nechí en su recorrido por Nechí y sus aportantes; y *iv)* Bajo Magdalena entre El Banco y Plato.



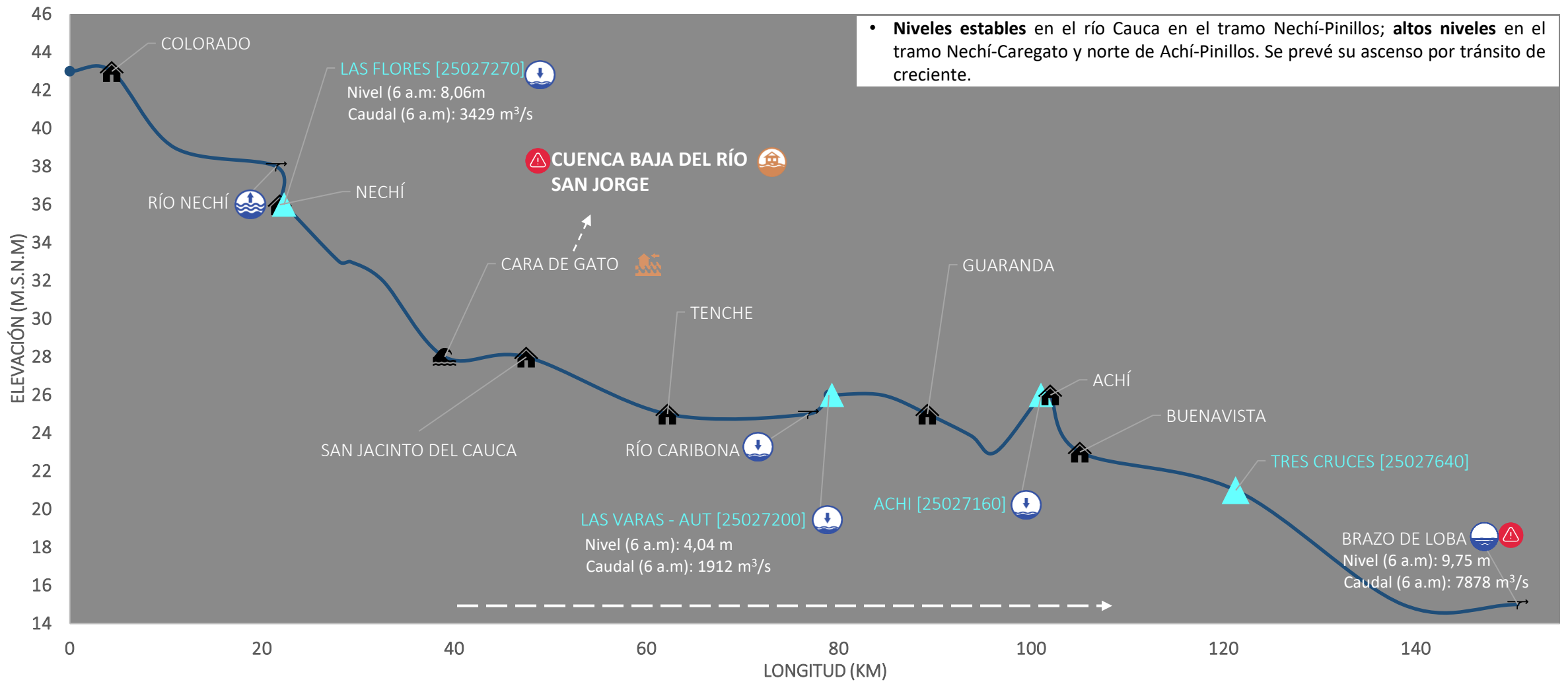
Recomendaciones

Atención a: *i)* el aumento del río San Jorge desde Montelíbano hasta su desembocadura en Magangué, incluyendo incrementos de sus aportantes en la parte alta y del sistema cenagoso y de caños asociado en la parte baja; *ii)* el ascenso del río Cauca en el tramo Cáceres-Nechí por tránsito de creciente de los ríos Tarazá y Mán; y *iii)* el aumento de las zonas inundadas en el Bajo Magdalena entre El Banco y Plato ante la persistencia de niveles muy altos en ascenso, comportamiento que se mantendrá durante los próximos días.



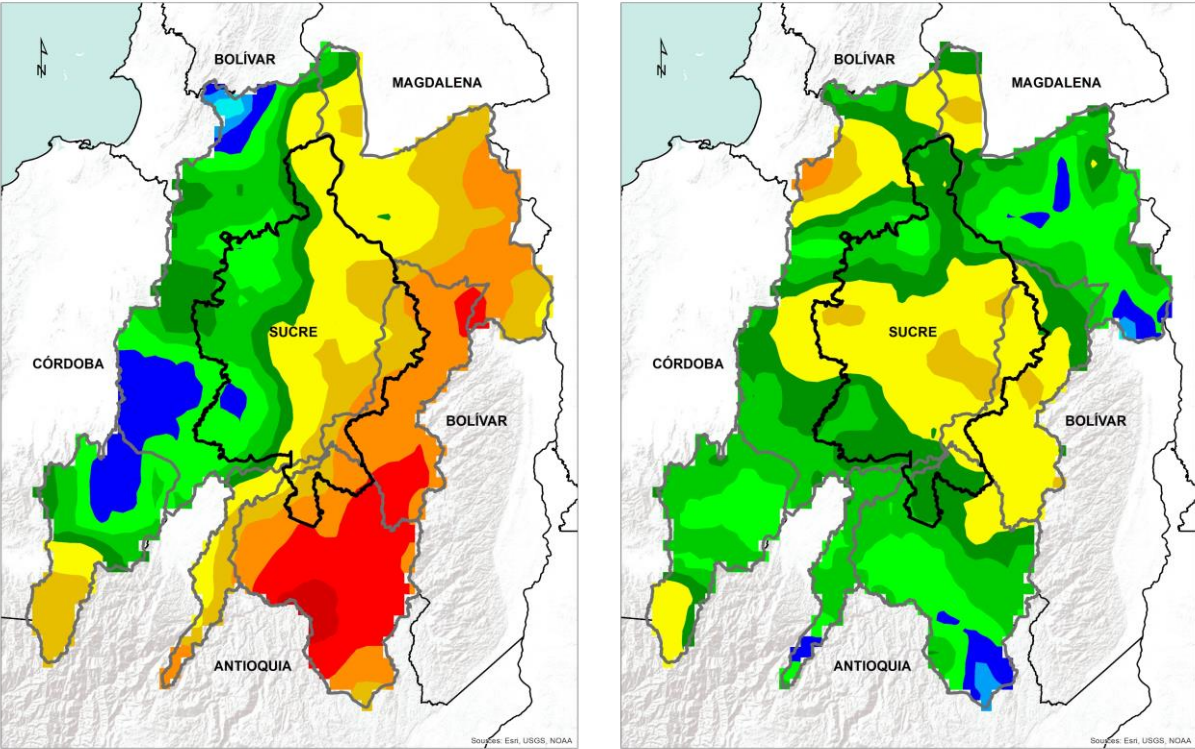
PARA TOMAR ACCIÓN: 1) Alto San Jorge.; 2) Bajo San Jorge, 3) Cuenca del río Cauca entre Nechí y Pinillos; 4) Bajo Nechí, incluidos sus aportantes; y 5) río Cauca entre Valdivia y Nechí y 6) Bajo Magdalena entre El Banco y Plato. **Alerta puntual** en el río Cauca, en el sector Caregato (San Jacinto del Cauca).

III. Condiciones hidrológicas actuales en el río Cauca (tramo Nechí-Pinillos)



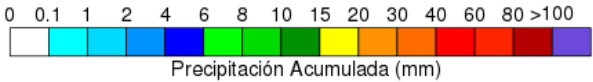
PUNTOS DE INTERÉS RÍO CAUCA (TRAMO NECHÍ-MAGANGUÉ)	ALERTAS HIDROLÓGICAS	CONDICIONES HIDROLÓGICAS	ZONAS DE EMERGENCIA
 Estación hidrológica IDEAM	 Alerta ROJA Para tomar acción	 Niveles en ascenso	 Inundación por desbordamiento
 Población	 Alerta NARANJA Para prepararse	 Niveles en descenso	 Inundación por rompimiento margen derecha
 Rompedero	 Alerta AMARILLA Para informarse	 Niveles estables	 Inundación por rompimiento margen izquierda (Mojana)
 Confluencia	 Condiciones NORMALES Sin alerta	 Tránsito de creciente	

PRONÓSTICO PARA EL 04 DE JULIO Y 05 DE JULIO

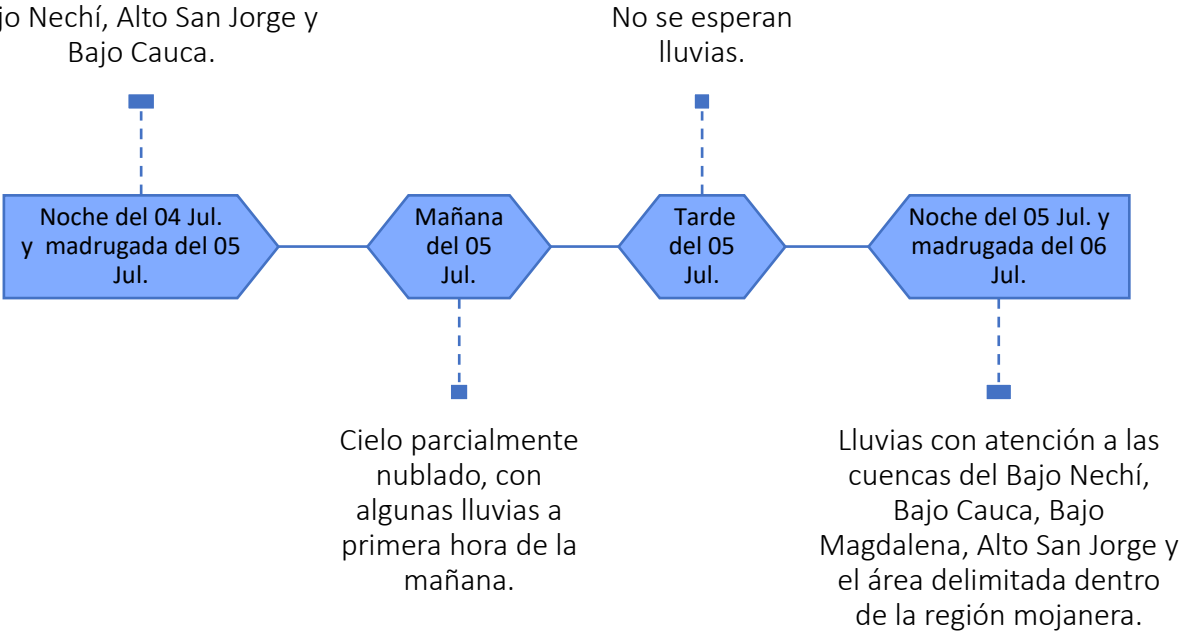


ACUMULADO DEL 04 AL 05 DE JULIO

ACUMULADO DEL 05 AL 06 DE JULIO



Lluvias principalmente en la noche y madrugada por sectores a lo largo de La Mojana, y en las cuencas del Bajo Nechí, Alto San Jorge y Bajo Cauca.



**Equipo de trabajo Centro regional de Pronóstico
y Alertas Tempranas de LA MOJANA**

Elaborado por:
NATALIA MUÑOZ HERRERA, Hidróloga
RAFAEL ELÍAS MUNDARAY MAGO, Meteorólogo

www.corpomojana.gov.co

Correo Electrónico:
corpomojana@corpomojana.gov.co
Cra. 21 # 21 A – 44 San Marcos - Sucre
Teléfono: (+575) 295 5347

YOLANDA GONZALEZ HERNÁNDEZ,

Directora General IDEAM.

MARTHA CECILIA CADENA,

Jefe Oficina del Servicio de Pronósticos y Alertas

www.ideam.gov.co

Correos electrónicos:

servicio@ideam.gov.co,

alertas@ideam.gov.co

Calle 25 d # 96b - 70, piso 3. Bogotá, D.C.

Teléfono: 307 5625 ext. 1334 - 1336.

LILIANA QUIROZ, Directora General de la Corporación para el Desarrollo Sostenible de La Mojana y el San Jorge-CORPOMOJANA.

RAQUEL GARAVITO, Gerente del Fondo Adaptación

JIMENA PUYANA, Gerente Nacional de Desarrollo Sostenible del PNUD